



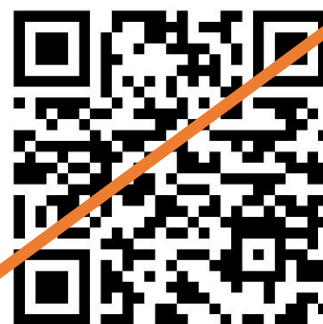
Handleiding Bardienst

Versie 6.0

Datum : Maart 2026

Deze handleiding kun je ook digitaal lezen.

Scan daarvoor deze QR code:



INHOUDSOPGAVE:

INHOUDSOPGAVE:	2
INTRODUCTIE	3
MEDISCH	3
VERLICHTING BINNEN EN TERRAS.....	4
SLEUTELS DEUREN	4
VERLICHTING BANEN	5
MUZIEK EN TV	7
KASSA BEDIENING	9
KOFFIEMACHINE	11
KEUKEN.....	12
GASHAARD BEDIENING	15
ZONNESCHERM TERRAS	15
INFORMATIE PADEL 'T ROOT	17
BARDIENST AFSLUITING.....	18
PAND VERLATEN EN ALARM INSCHAKELEN	19

INTRODUCTIE

Welkom en wat fijn dat je een bardienst voor onze club gaat draaien. Met de enthousiaste inzet van onze leden kunnen we zo de kantine zo veel mogelijk open houden en daarmee voor alle spelers en speelsters ook buiten de tennisuren een leuke tijd bieden op onze club.

Met deze handleiding willen we je graag wegwijs maken in onze kantine en daarom behandelen we hierna diverse onderwerpen met dingen die je moet weten en rekening mee moet houden.

Mocht je onverhoopt toch een vraag hebben waar je het antwoord niet op weet, bel dan even met:

- Nicole Das : 06-12381303
- Jo van Eersel : 06-51908499

Heb je opmerkingen of suggesties?

Mail deze dan naar : nicoledas10@gmail.com

WIFI

Onze kantine beschikt over een WIFI netwerk dat door bezoekers gebruikt kan worden. Log in op netwerk 'tennishal asten', WIFI code : tennishal.



MEDISCH



AED

Mocht het nodig zijn dan is er een Automatische Externe Defibrillator (AED) op het park aanwezig.

De AED hangt aan de buitenmuur tussen ingang binnen kantine hal en buiten kantine.

Code AED : C1234Z



EHBO

De kantine beschikt over een EHBO doos om eventuele kleine blessures te kunnen behandelen. Deze staat onder de stereo-installatie.



VERLICHTING BINNEN EN TERRAS

Het aan- en uitzetten van diverse verlichting doe je aan het paneel achter de bar. Op de diverse schakelaars en op het schema eronder tref je voldoende uitleg aan.

Zorg dat de schakelaars 'Achterdeur' en 'Poort' altijd op DICHT staan.

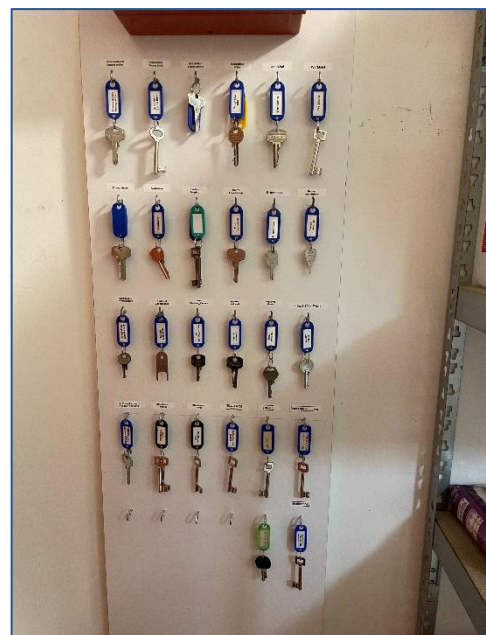


SLEUTELS DEUREN

Als je bepaalde deuren wilt openen of andere sleutels nodig hebt, vind je die in de tussenruimte.

Zorg er wel voor dat deze sleutels weer altijd hier terug gehangen worden!

Ga er zorgvuldig mee om!



VERLICHTING BANEN



Let op:

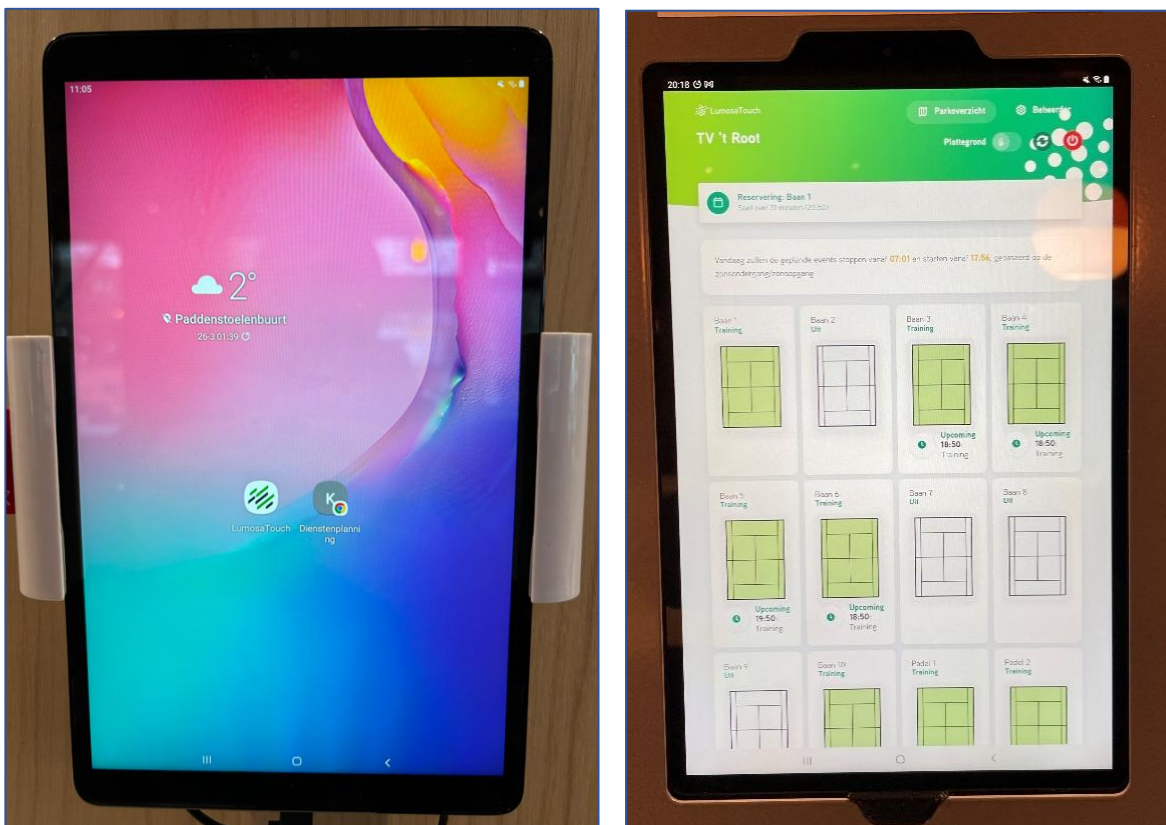
de baanverlichting is gekoppeld aan het ahangsysteem. De verlichting gaat automatisch een uur vóór zonsondergang aan op de banen die gereserveerd zijn. De verlichting gaat een kwartier na afloop van een reservering automatisch uit als er geen reservering achteraan komt.

Het kan echter zijn dat er ondanks de automatisering tóch licht aangezet moet worden. Óf als er bijvoorbeeld gereserveerd is en er komt niemand opdagen, de verlichting uitgezet mag worden.

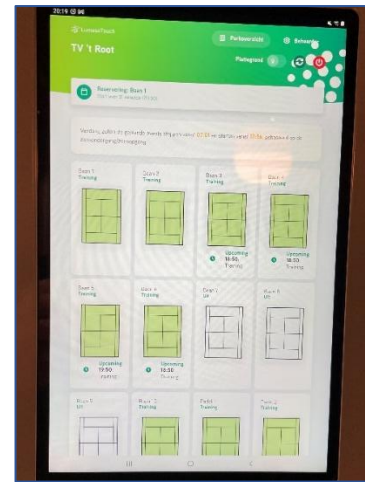
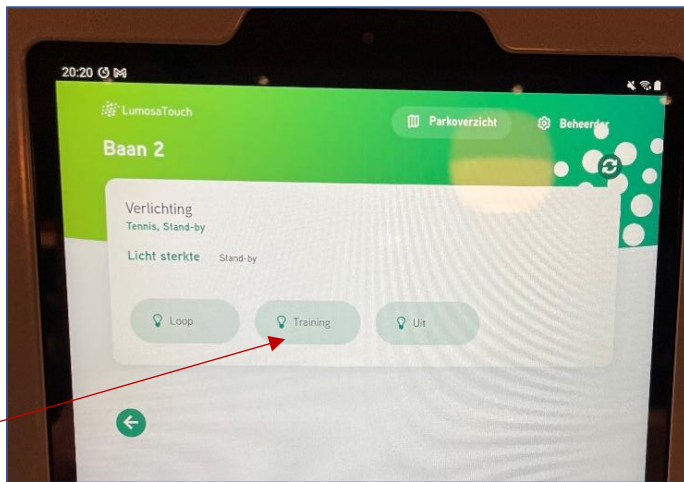
Dit gaat als volgt.

Achter de bar bevindt zich een tablet. Tik 2x lichtjes op het scherm, de tablet start op en je komt op de homepage. Tik vervolgens op het icoon 'Lumosa Touch'.

Vervolgens zie je op het scherm een overzicht van de banen en welke er wel en welke er niet verlicht zijn.

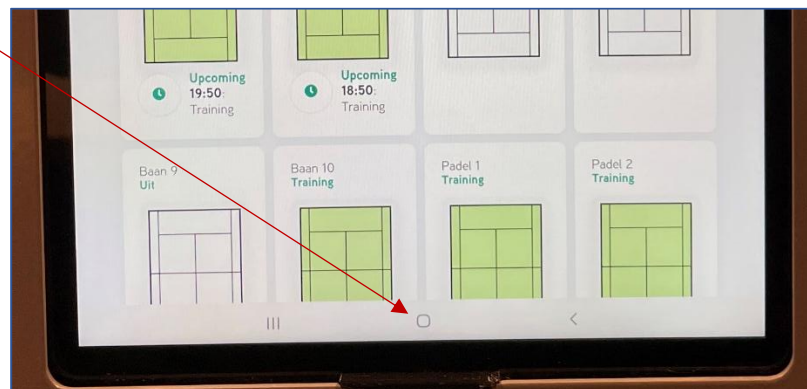


In dit voorbeeld is o.a. baan 2 niet verlicht.
Tik op de baan en het volgende scherm verschijnt:



Klik op 'Training' en de verlichting van de baan zal aangaan.
Kies 'Uit' om de verlichting uit te zetten.

Om terug te gaan naar het hoofdscherm tik je op het icoontje midden onder.



MUZIEK EN TV

Tijdens de kantine opening kan de TV en/of radio/muziek aangezet worden.

TV erker

Met de afstandsbediening voor deze TV kan deze aangezet worden en een kanaal gekozen worden.



Televisiezenders Erker

- | | |
|----|-----------------|
| 1 | NPO1 |
| 2 | NPO2 |
| 3 | NPO3 |
| 4 | RTL4 |
| 5 | RTL5 |
| 6 | SBS6 |
| 7 | RTL7 |
| 8 | Net5 |
| 9 | Veronica |
| 10 | RTL8 |
| 11 | RTLZ |
| 12 | Comedy Central |
| 13 | Spike |
| 14 | ESPN vandaag |
| 15 | Discovery |
| 16 | FOX |
| 17 | TLC |
| 18 | Nat. Geographic |
| 19 | SBS9 |
| 20 | MTV |
| 25 | BBC First |
| 26 | BBC One |
| 27 | BBC Two |
| 35 | Eurosport |
| 46 | ZDF |
| 47 | RTL Duitsland |
| 48 | WDR |
| 61 | CNN |
| 62 | Euro News |

Radio/TV bargedeelte

Schakel eerst de versterker in met de aan/uit knop, selecteer met de knop Input de optie 'Tuner'.

Kies vervolgens op de afstandsbediening TV/RADIO een kanaal.



Voorbeeld:

Kanaal 808 : Skyradio
Kanaal 809 : Radio 538



Muziek via

Je kunt desgewenst muziek afspelen van een eigen Spotify account.

- Maak een bluetooth connectie met het 'Marmitek' kastje.
- Deze zal zich melden op je bluetooth connectie met 'Boomboom 80'.
- Selecteer vervolgens op de versterker via Input de optie 'Line 1'.



Vervolgens kun je je eigen Spotify muziek afspelen.

Boxen binnen/buiten

Voor geluid uit alle boxen binnen in de kantine kies je Speakers A.

Op het terras zijn ook geluidsboxen geïnstalleerd, zodat er ook buiten naar muziek geluisterd kan worden.

Je kunt deze inschakelen door het knopje 'Speakers B' in te drukken.

Binnen en buiten samen is uiteraard ook mogelijk.



Let wel op dat het volume van deze boxen beperkt blijft om sportende mensen én de woonomgeving niet onnodig te verstoren!

TV bar

Zorg dat de TV zelf op input HDMI 3 staat en kies met de afstandsbediening je kanaal.

KASSA BEDIENING

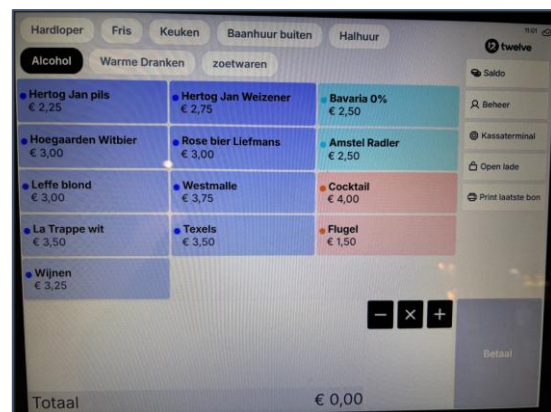
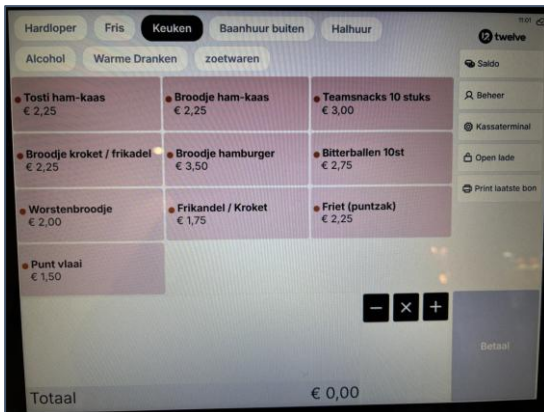
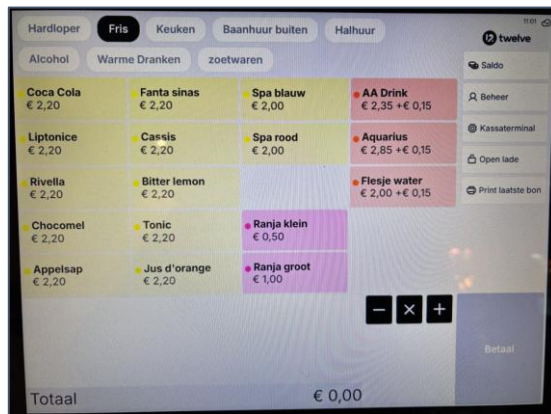
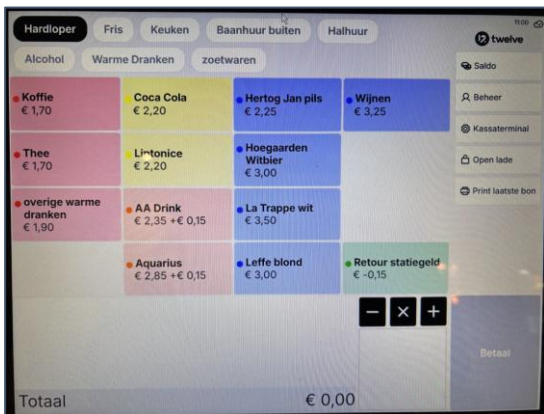


Een goede bediening van de kassa is uiteraard zeer belangrijk voor de club. We beschikken over een makkelijk te bedienen kassa. Deze werkt als volgt.

Neem de drankbestelling op, maak de drankjes klaar en open daarna de pagina om de verkoop te registreren.

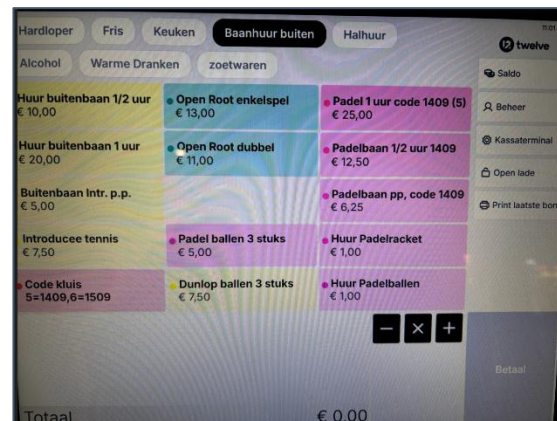
Kies uit de tabbladen Hardloper/Fris/Keuken/Alcohol/Warme Dranken of Zoetwaren.

Geef de bestelde drankjes in, eventueel met een aantal en controleer of de bestelling helemaal juist is ingegeven.

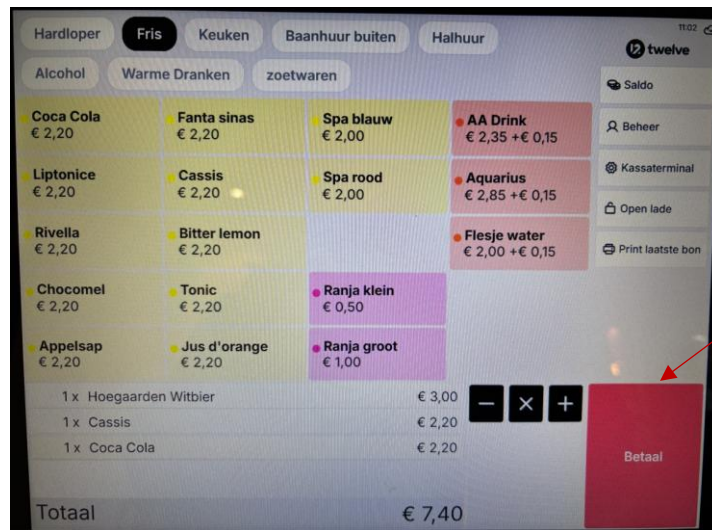


Let op:

ook als er sprake is van een baanhuur tegen betaling kan/moet deze hier ingegeven worden.



Zodra alles is ingegeven tik je op de button '**Betaal**'.



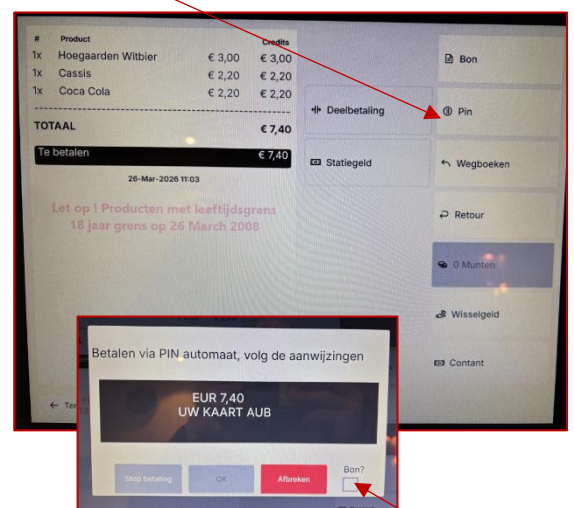
Belangrijkste zijn vervolgens:



- **ER KAN NIET MEER CONTANT BETAALD WORDEN!**

- Betaling met PIN:
toets de button 'PIN' op het scherm. Op de betaalautomaat bij de kassa kan de klant vervolgens met zijn of haar betaalpas betalen.

Let op: de kassa produceert geen kassa-/pinbonnen meer. Als je die wel wilt, vink dan het blokje 'Bon?' aan.



- Wegboeken. Soms zijn er bestellingen die niet afgerekend hoeven te worden. Dat zijn drankjes (mits redelijk) 'eigen gebruik' van het barpersoneel of om andere redenen. Tik op 'Wegboeken' en maak de juiste keuze voor het afrekenen van deze drankjes.



KOFFIEMACHINE

Vanaf het seizoen 2025 is er een nieuwe koffiemachine. Bediening is eenvoudig: plaats kopje onder uitloop en maak productkeuze.

Binnenin de machine zijn rechts 2 containers voor de koffie, in het midden eentje voor de poedermelk (melkschuim) en links een voor de cacao.

Mochten deze leeg zijn, dan staat de voorraad ervoor in het kastje onder de machine.



KEUKEN

OVEN/MAGNETRON

De keuken is uitgerust met een oven/magnetron combi unit. Mocht de werking niet duidelijk zijn, dan kun je de gebruiksaanwijzing ervan raadplegen.

Kijk op: <https://www.handleidi.ng/siemens/cm636gbs1/handleiding?p=1>



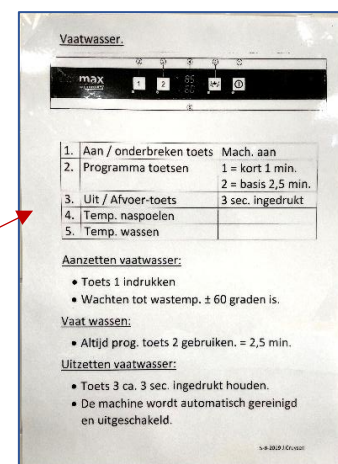
VAATWASSER

Het is de bedoeling dat tijdens en na afloop van de bardienst alle kopjes, borden, glazen, bestek etc. goed schoon gemaakt worden!

Daarvoor hebben we een super snelle vaatwasser in de keuken.

Gebruik deze zoals bij de vaatwasser is aangegeven!

Let ook op dat als kopjes of ander serviesgoed sterk vervuild is, je dit eerst even onder kraan afspoelt.

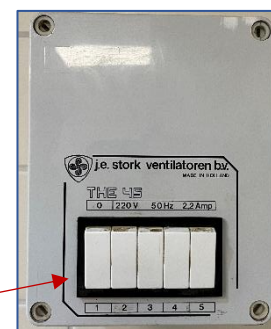


FRITUUR

Ben altijd voorzichtig met het gebruik van de frituur. Zorg dat het vet op de juiste temperatuur is en gebruik de juiste bakken voor de juiste snacks. Ben voorzichtig!

Zet ook altijd de afzuiger aan!

Dat doe je door alle schakelaars/knoppen naar beneden te zetten.



BEREIDINGEN – SNACKS, TOSTI'S, WORSTENBROODJES, ..

Snacks:

Zet afzuiger aan, verwarm het vet voor en bak volgens voorschrift.

NL - Frikandel, diepvries
Ingrediënten: 58% mechanisch gesepareerd kippenvlees, varkensspek, water, paneermeel (TARWEBLOEM, water, gist, zout), ui, zout, specerijen, gistextract, emulgatoren: E450 en E452, voedingszuur: citroenzuur, antioxidant: E316, glucosestroop, rozemarijnextract.

E = door EU goedgekeurde hulpstoffen.

Bereidingswijze:
Frituur (180°C): ontdooid product ca. 3 minuten frituren in olie of vet.

NL - Vleesbitterbal 20%, diepvries
Ingrediënten: water, 20% gekookt paardenvlees, paneermeel (TARWEBLOEM, VOLKORENTARWEMEEL, zonnebloemolie, gist, zout), doorhaalmiddel (water, TARWEMEEL, TARWEZETMEEL, zout), TARWEBLOEM, palmolie, zout, rundercollageen, natuurlijke aroma's, verdikkingsmiddelen: E464 en E466, rundergelatine, groentepoeder (ui, knoflook), kruiden en specerijen.

E = door EU goedgekeurde hulpstoffen.

Dit product wordt gemaakt in een bedrijf waar onder andere ook PINDA'S worden verwerkt.

Bereidingswijze:
Frituur (180°C): bevroren product 4 minuten of ontdooid product 3 minuten frituren in olie of vet. Niet meer dan 10 bitterballen tegelijkertijd frituren. Aangegeven bereidingstijd en baktemperatuur niet overschrijden.

Mini Megamix

BIJ -18°C TEN MINSTE HOUDBAAR TOT EINDE: zie zijkant verpakking.

BEWAARADVIES:

In de diepvries bij -18°C.

In de koeling bij +4°C: 24 uur houdbaar.

Na ontdooien niet opnieuw invriezen.

BEREIDINGSWIJZE:

Frituur: temperatuur olie 180°C: bevroren: ±4 min., ontdooid: ±3 min.

Voor het beste resultaat niet teveel producten tegelijk bakken.

Tosti/Worstenbroodje :

- Haal tosti/worstenbroodje uit de vriezer
- Leg deze in de magnetron op 600 gedurende 60 sec.
- Gebruik tosti klem/ijzer voor tosti
- Leg in (linker) tostiapparaat gedurende 5 min.
- Snij tosti diagonaal doormidden en serveer



Meerdere worstenbroodjes:

Bereidingswijze:

Oven: ontdooid product circa 8 minuten in een voorverwarme oven opwarmen op 180°C.

IJSBLOKJES Machine



Voor het maken van een grotere hoeveelheid ijsblokjes kun je deze machine gebruiken, alleen als dat uiteraard nodig is.

- Zet de machine aan
- Vul het voorste gedeelte met water
- Plaats het mandje terug in de machine
- Sluit de deksel
- Kies op het toetsenbord 'L'
- Na ca. 30 min is het mandje vol met ijsblokjes

Let op: zet de machine na gebruik weer uit en zeker na een bardienst als de kantine weer gesloten wordt.

BELANGRIJK:

1. Het is **ALLEEN tijdens de competitie-uren** toegestaan, dat andere personen dan het bardienst personeel zich in de keuken bevinden! Buiten deze uren is dat **NIET** toegestaan.
2. Het is **NIET** toegestaan dat eigen drank in de kantine of op het terras genuttigd wordt.
3. Eigen meegebracht eten en/of drankjes mogen niet in de koelkast van de keuken. Deze dienen in de koelkast in de kantine opgeborgen te worden!



GASHAARD BEDIENING

In onze kantine bevindt zich een mooie gashaard. Deze kun je aanzetten met de afstandsbediening door ca. 3 sec op de aan/uit knop te drukken. Vervolgens start de haard zelf op, let wel dat dit ca. 20-30 sec duurt.



INSCHAKELEN ⚠ WAARSCHUWING Zodra de waakvlambrander is ontstoken draait de motor automatisch naar de maximale vlamhoogte.  <ul style="list-style-type: none">• Druk op de knop  tot u twee korte pieptonen hoort en een reeks lijnen in het display ziet knipperen; dit betekent dat de inschakelprocedure is gestart. Laat de knoppen los.• Het hoofdgas begint te stromen zodra de waakvlam is ontstoken.• De handset schakelt automatisch in de handmatige modus nadat de hoofdbrander is ontstoken.	VLAMHOOGTE INSTELLEN  Handset <ul style="list-style-type: none">• Om de vlam te verhogen drukt u op de knop  en houdt u deze ingedrukt.• Om de vlam te verkleinen of het toestel op de waakvlam te zetten, drukt u op de knop  en houdt u deze ingedrukt.	UITSCHAKELEN  Handset <ul style="list-style-type: none">• Druk op de knop  om het toestel uit te schakelen. OPMERKING: U kunt de haard opnieuw inschakelen als het OFF symbool stopt met knipperen.
--	--	--

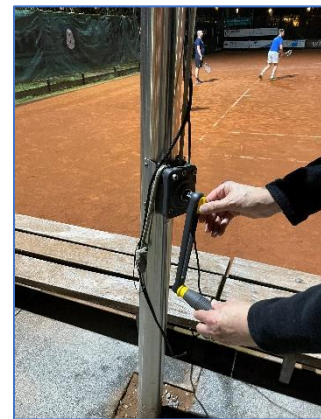
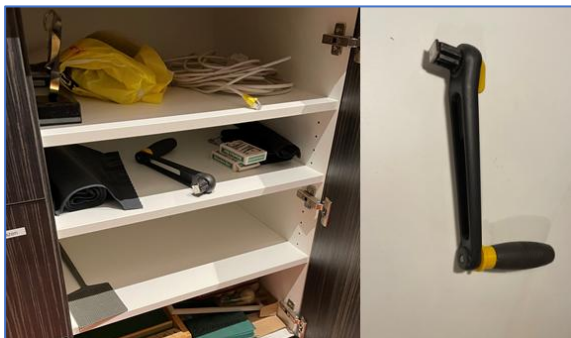
Wil je meer info over de handset bediening, kijk dan eens op:

file:///C:/Users/Administrator/Downloads/SYMAX-manual_NL_WAN_SYMAX_v.1.2.pdf

ZONNESCHERM TERRAS

Als er behoefte is om het zonnenscherm op het terras uit te rollen, ga dan als volgt te werk.

In het kastje onder de bar ligt deze zwenkel.



Steek deze in de paal links met de draai inrichting.

Druk het pinnetje aan de onderzijde in en kies een draairichting.



Alvorens je gaat draaien, zorg dat er een tweede persoon bij de andere paal staat.

Deze maakt het touw los van de paal en laat gedurende het draaien het doek rustig 'vieren'.

Nadat het doek is uitgerold kun je het doek met het touw aanspannen. Zet vervolgens het touw weer vast aan de paal.



Ga altijd voorzichtig te werk en forceer nooit iets.



INFORMATIE PADEL 'T ROOT

Verhuur Padelbaan

- Kosten per uur zijn zoals deze in de kassa zijn opgenomen.
Prijs is **exclusief** materiaal huur
 - Staat in de kassa onder 'Baanhuur'
 - Rackets lenen kost per racket 1 euro
 - Ballen lenen kost 1 euro
- Materiaal ligt op lege flessen rek tussen keuken en kantine
 - 4 rackets en ballen

Contactpersoon baanhuur:

Bij voorkeur een mail laten sturen naar padel@tvroot.nl.

Anders een whatsapp berichtje laten sturen naar Sem de Werdt (06-30407997).



Contactgegevens

E-mailadres padel commissie: padel@tvroot.nl

Leden padel commissie:

- Joost van Kemenade (06-44539242)
- Diana Verdonk (06-10320385)
- Robin Welten (06-27054465)

Leenrackets en ballen voor leden

- Padel vrije uitleen leden: Kluisje 1 & 2 Code 2521.
Uitsluitend oud materiaal. Graag alsnog voorzichtig mee omgaan.

BARDIENST AFSLUITING

Aan het eind van de avond bardienst dient deze afgesloten te worden met een aantal handelingen. Doe dit alsjeblieft zorgvuldig.

Schoonmaken

Zorg dat al het vaatwerk schoon en weer opgeborgen is, de keuken opgeruimd en schoon is, de bar netjes afgedaan is. De lekbak achter de bar even met kokend water uitspoelen en afdrogen.

Oud papier/karton

Al het oud papier en karton graag deponeren in de blauwe container van Jong Nederland, die buiten staat.



Lege Petflesjes en statiegeld blikjes

Op zowel de Petflesjes als ook op de blikjes zit statiegeld.

Bezoekers kunnen/mogen die direct in de container met oranje deksel deponeren (is een statiegeld donatie dan).



Ook kunnen ze deze eventueel zelf teruggeven aan de bar en statiegeld ontvangen. Dat kan dan verrekend worden met de knop op de kassa.

Deze ingeleverde verpakkingen verzamelen we vervolgens graag in de groene container, die in het magazijn 'drankvoorraad' staat.



#	Product		Credits
1x	Hoegaarden Witbier	€ 3,00	€ 3,00
1x	Cassis	€ 2,20	€ 2,20
1x	Coca Cola	€ 2,20	€ 2,20
TOTAAL			€ 7,40
Te betalen			€ 7,40

26-Mar-2026 11:03

Deelbetaling

Statiegeld

Graag alléén flesjes en blikjes die netjes heel en in takt zijn anders vervalt het statiegeld!

Aanvullen

In het magazijn 'drankvoorraad' achter de bar (linker deur) staat de grotere voorraad drank.

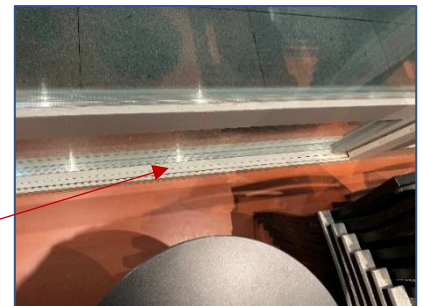
Zorg dat de koelkasten met fris en bier weer netjes aangevuld zijn, zodat de drankjes ook de volgende dag al weer koud zijn.



PAND VERLATEN EN ALARM INSCHAKELEN

Alles opgeruimd en schoon? Dan check dit nog:

- Frituurpan uitgezet?
- Afzuiger uitgeschakeld?
- IJsblokjes machine uitgezet?
- Terras opgeruimd en kussens binnen gelegd?
- Geluidsinstallatie uitgezet?
- Terrasdeuren allemaal op slot?
- Anti-inbraak stok achter schuifdeur gelegd?
- Kassa uitgezet?
- Alle lampen uit?
- Lamp van koelvitrine uit? Alléén groene schakelaar!
- Raam lamellen gesloten?



Vervolgens met de 'sleutel aan ketting' (hangt aan kapstok) de kantine binnen door verlaten en de glazen tussendeur afsluiten.

Het licht in de ruimte naar de zij-uitgang hoeft niet uitgeschakeld te worden, dit gaat vanzelf met een bewegingssensor.





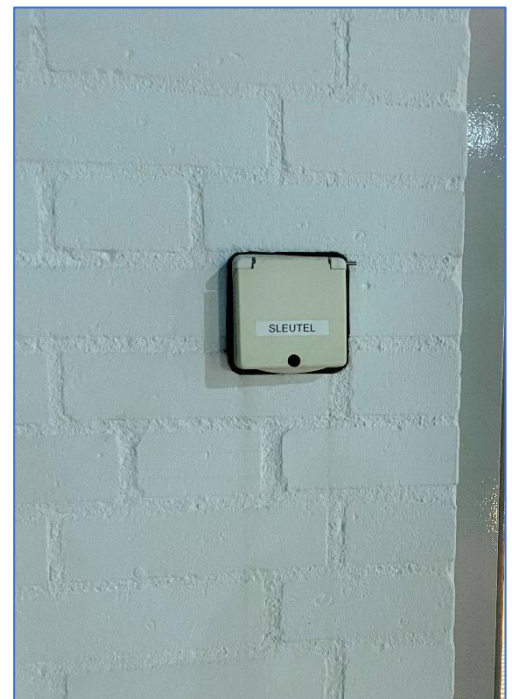
Alvorens dan naar buiten te gaan dient eerst de buitendeur dicht te zijn (anders kan het alarm niet aangezet worden). Zorg ook dat alle tussendeuren gesloten zijn, ook dit in verband met het alarm. Met de buitendeur dicht, zet het alarm aan door de knop 'poppetje buiten huis' in te drukken.



Verlaat het pand vervolgens door de deur, sluit deze met dezelfde 'sleutel aan ketting' af en deponeer daarna de sleutel in de koker links naast de deur.



Verlaat het park door de poort en zorg ervoor dat de poort daarna volledig dicht gemaakt wordt en in het slot valt!



Dankjewel voor je hulp!!